

# แผนภูมิโครงสร้างการแบ่งส่วนราชการ ขององค์การบริหารส่วนตำบลบึงแก

ฝ่ายนิติบัญญัติ

ประธานสภา อบต.

รองประธานสภา อบต.

เลขานุการสภา

สมาชิกสภา อบต.

ฝ่ายบริหาร

นายก อบต.

เลขาธิการนายก อบต.

รองนายก อบต.

รองนายก อบต.

ปลัด อบต.

(นักบริหารงานท้องถิ่น ระดับ กลาง)

หน่วยตรวจสอบภายใน

รองปลัด อบต.

(นักบริหารงานท้องถิ่น ระดับ ต้น)

สำนักปลัด อบต.  
หัวหน้าสำนักปลัด  
นักบริหารงานทั่วไป  
ระดับ ต้น

กองคลัง  
ผู้อำนวยการกองคลัง  
นักบริหารงานการคลัง  
ระดับ ต้น

กองช่าง  
ผู้อำนวยการกองช่าง  
นักบริหารงานช่าง  
ระดับ ต้น

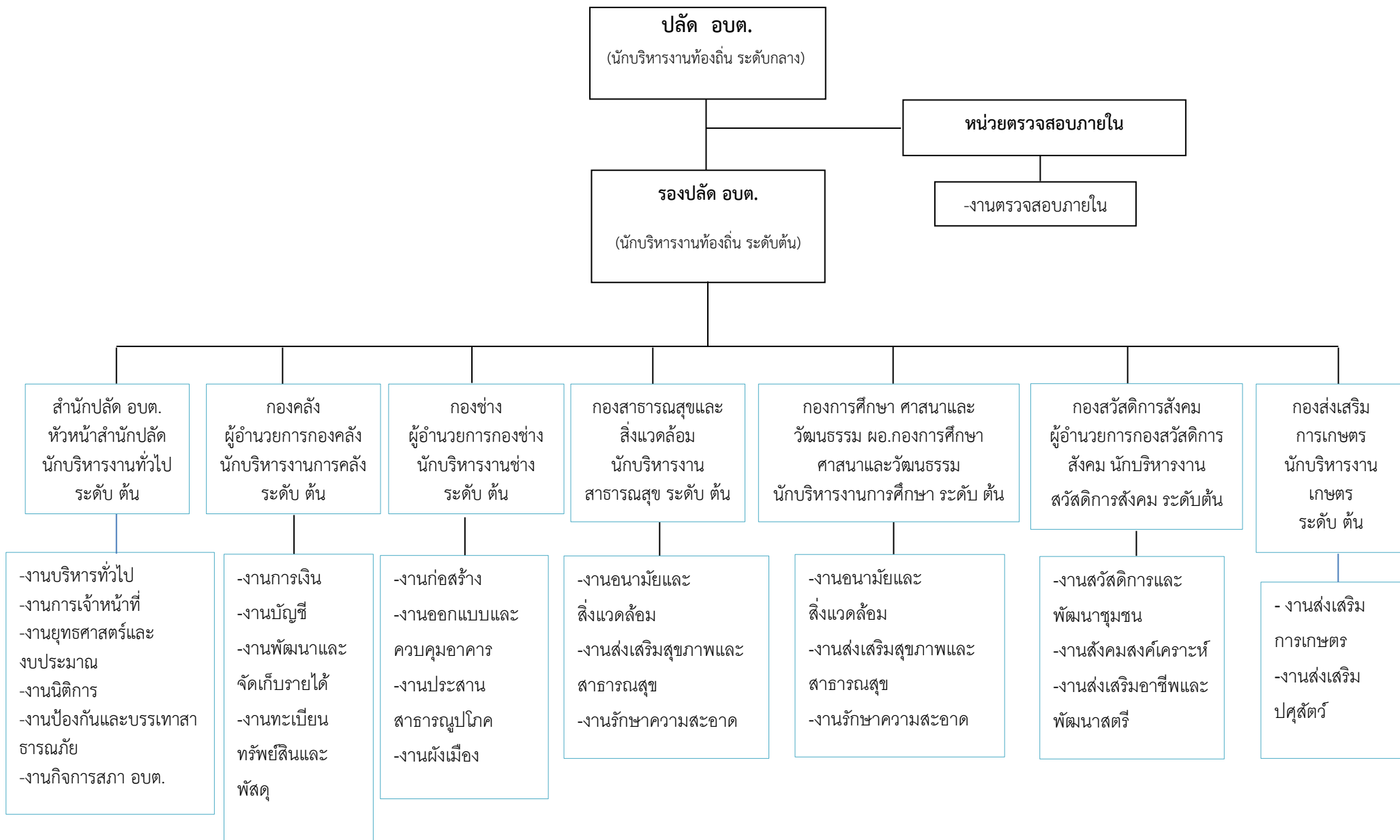
กองสาธารณสุขและ  
สิ่งแวดล้อม  
นักบริหารงาน  
สาธารณสุข ระดับ ต้น

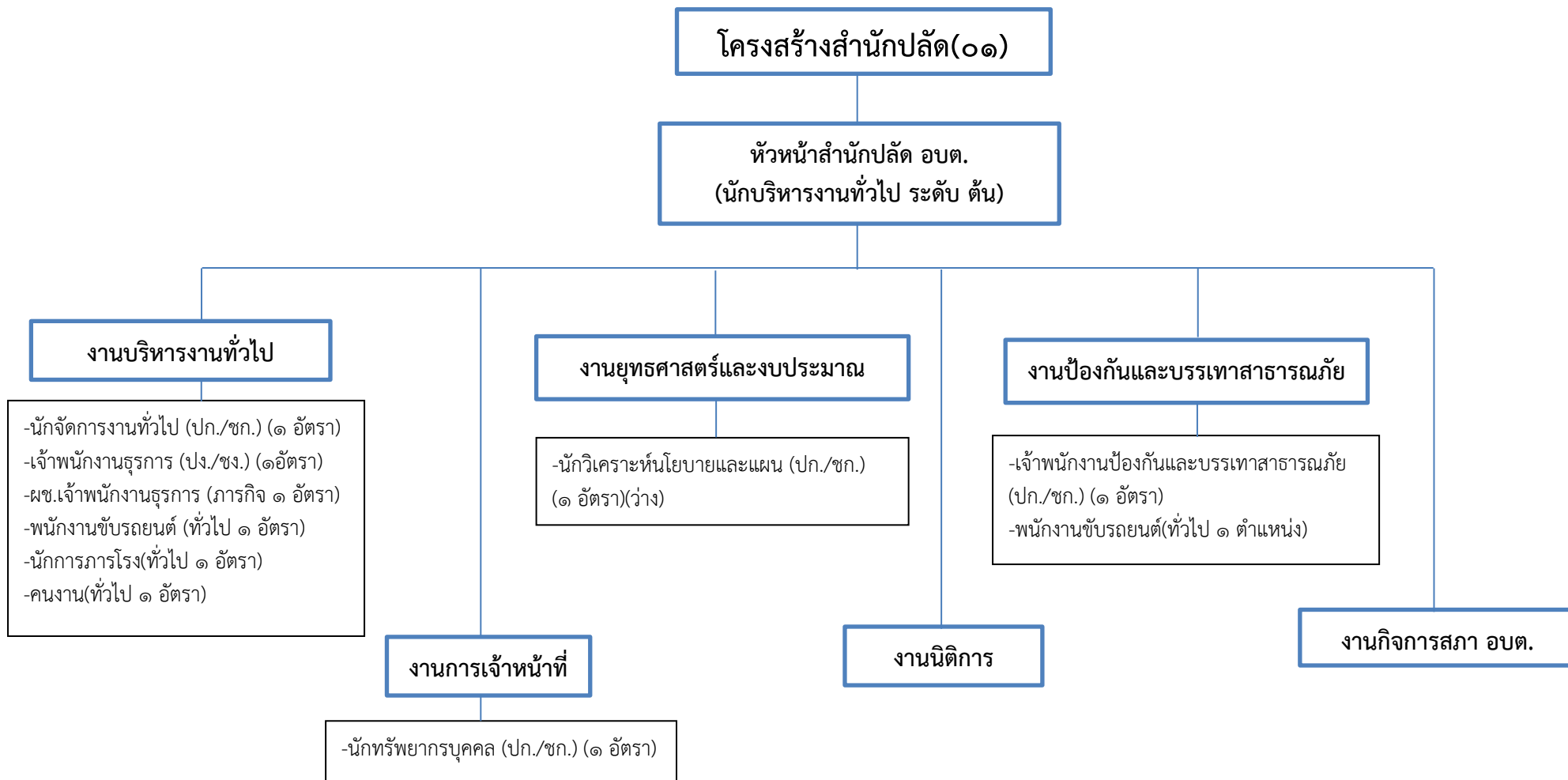
กองการศึกษา ศาสนาและ  
วัฒนธรรม  
ผอ.กองการศึกษา ศาสนาและ  
วัฒนธรรม  
นักบริหารงานการศึกษา ระดับ ต้น

กองสวัสดิการสังคม  
ผู้อำนวยการกองสวัสดิการ  
สังคม  
นักบริหารงานสวัสดิการ  
สังคม ระดับต้น

กองส่งเสริม  
การเกษตร  
นักบริหารงาน  
เกษตร  
ระดับ ต้น

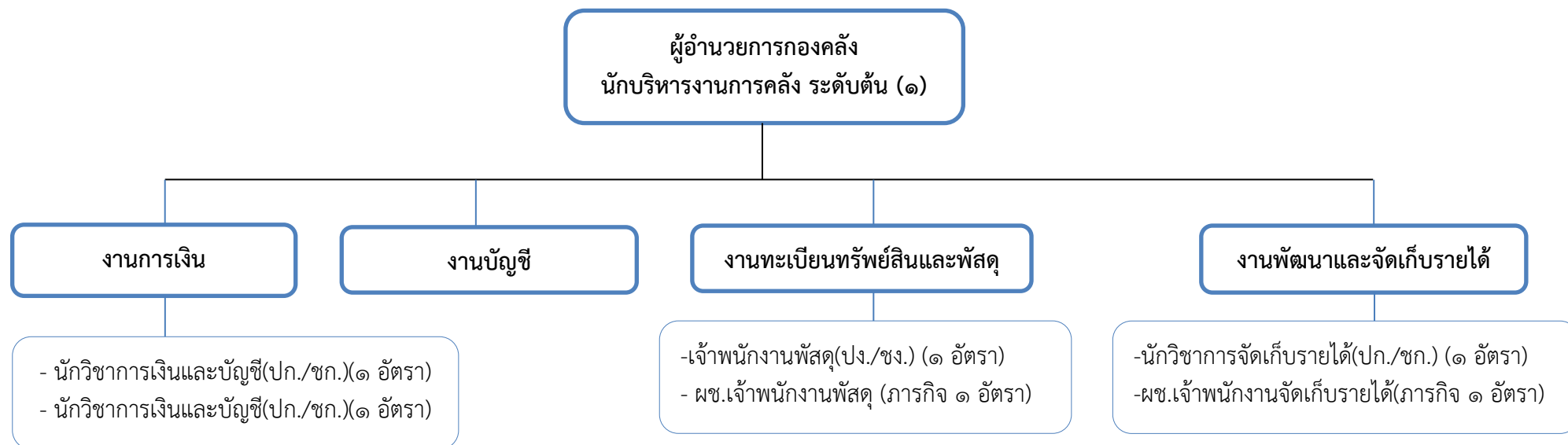
## แผนภูมิโครงสร้างการแบ่งส่วนราชการ ขององค์การบริหารส่วนตำบลบึงแก





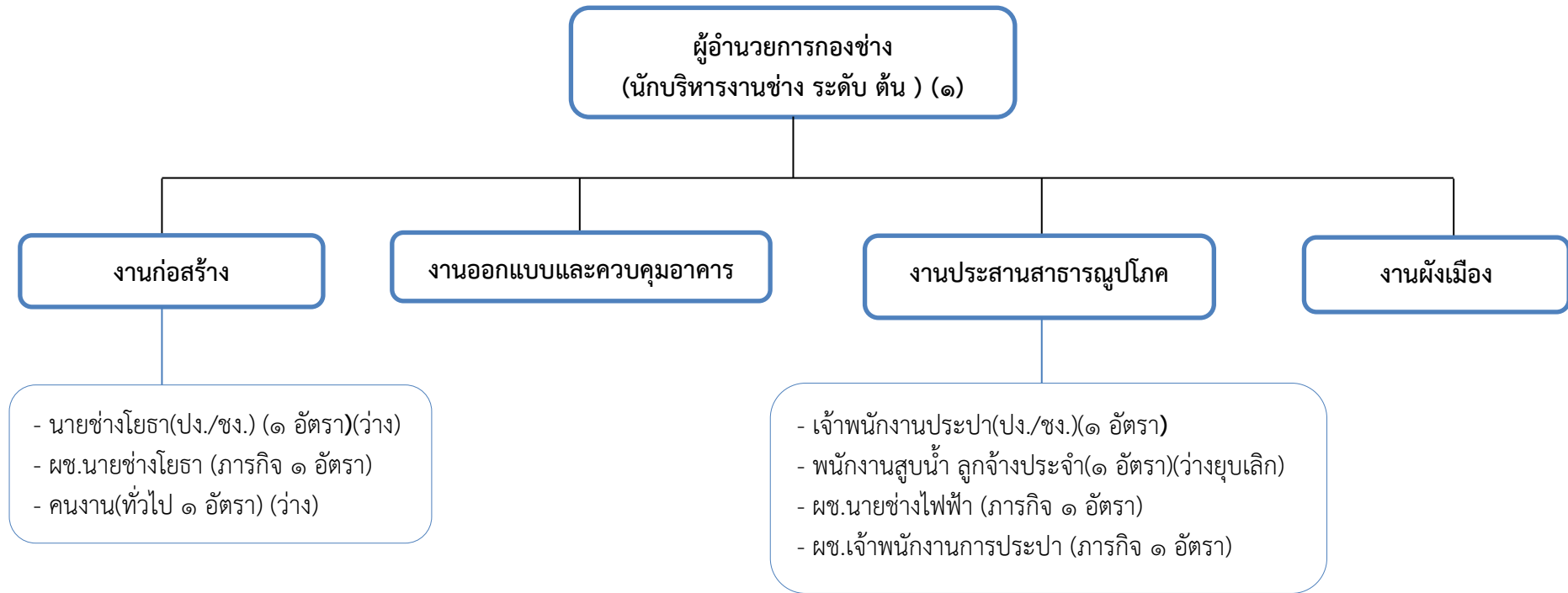
ระดับ	อำนวยการท้องถิ่น			วิชาการ				ทั่วไป			ลูกจ้างประจำ	พนักงานจ้าง		รวม
	ต้น	กลาง	สูง	ปฏิบัติการ	ชำนาญการ	ชำนาญการพิเศษ	เชี่ยวชาญ	ปฏิบัติงาน	ชำนาญงาน	อาวุโส		ภารกิจ	ทั่วไป	
จำนวน	๑	-	-	๑	๑	-	-	๒	-	-	-	๑	๔	๑๐

## โครงสร้างองค์กร



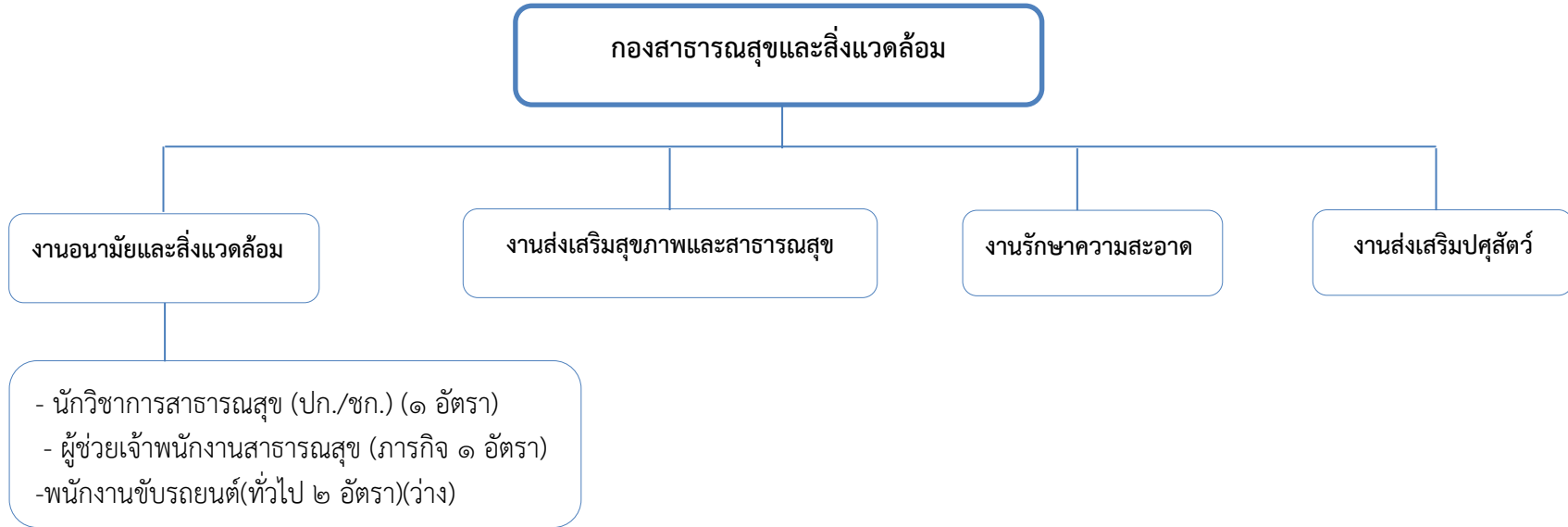
ระดับ	อำนวยการท้องถิ่น			วิชาการ				ทั่วไป			ลูกจ้างประจำ	พนักงานจ้าง		รวม
	ต้น	กลาง	สูง	ปฏิบัติการ	ชำนาญการ	ชำนาญการพิเศษ	เชี่ยวชาญ	ปฏิบัติงาน	ชำนาญงาน	อาวุโส		ภารกิจ	ทั่วไป	
จำนวน	๑	-	-	-	๒	-	-	๑	-	-	-	๓	-	๗

## โครงสร้างกองช่าง



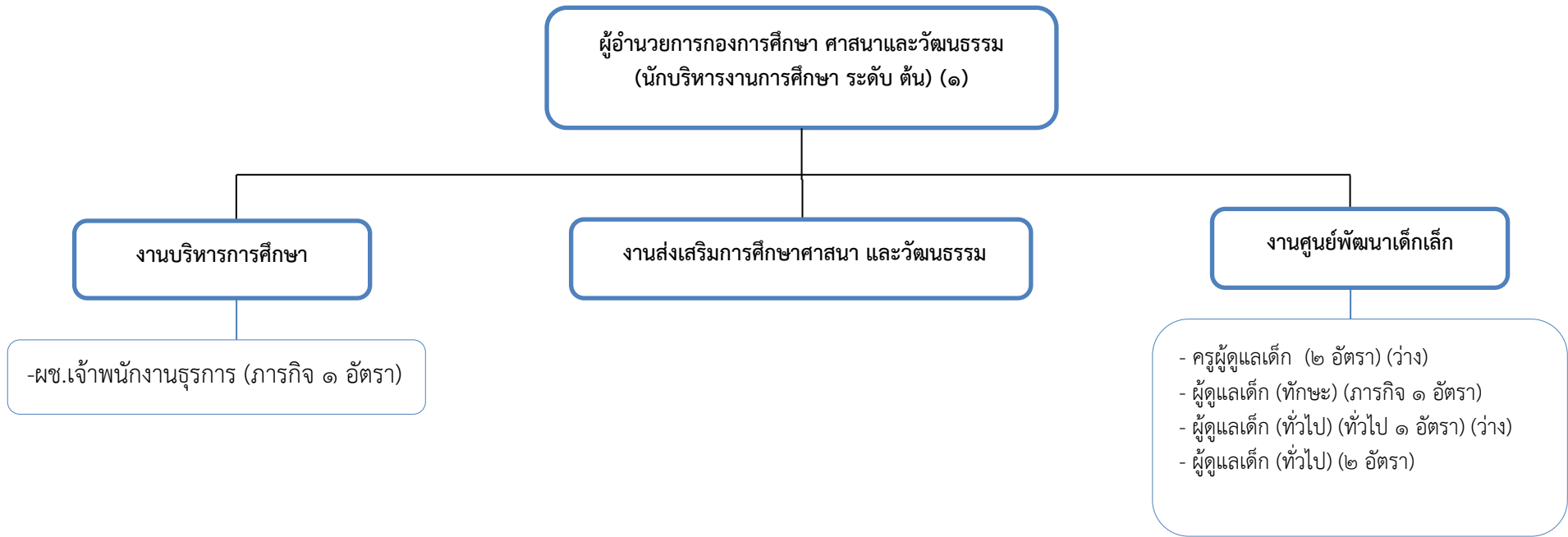
ระดับ	อำนวยการท้องถิ่น			วิชาการ				ทั่วไป			ลูกจ้างประจำ	พนักงานจ้าง		รวม
	ต้น	กลาง	สูง	ปฏิบัติการ	ชำนาญการ	ชำนาญการพิเศษ	เชี่ยวชาญ	ปฏิบัติงาน	ชำนาญงาน	อาวุโส		ภารกิจ	ทั่วไป	
จำนวน	๑	-	-	-	-	-	-	-	๑	-	๑	๓	-	๖

## โครงสร้างกองสาธารณสุขและสิ่งแวดล้อม



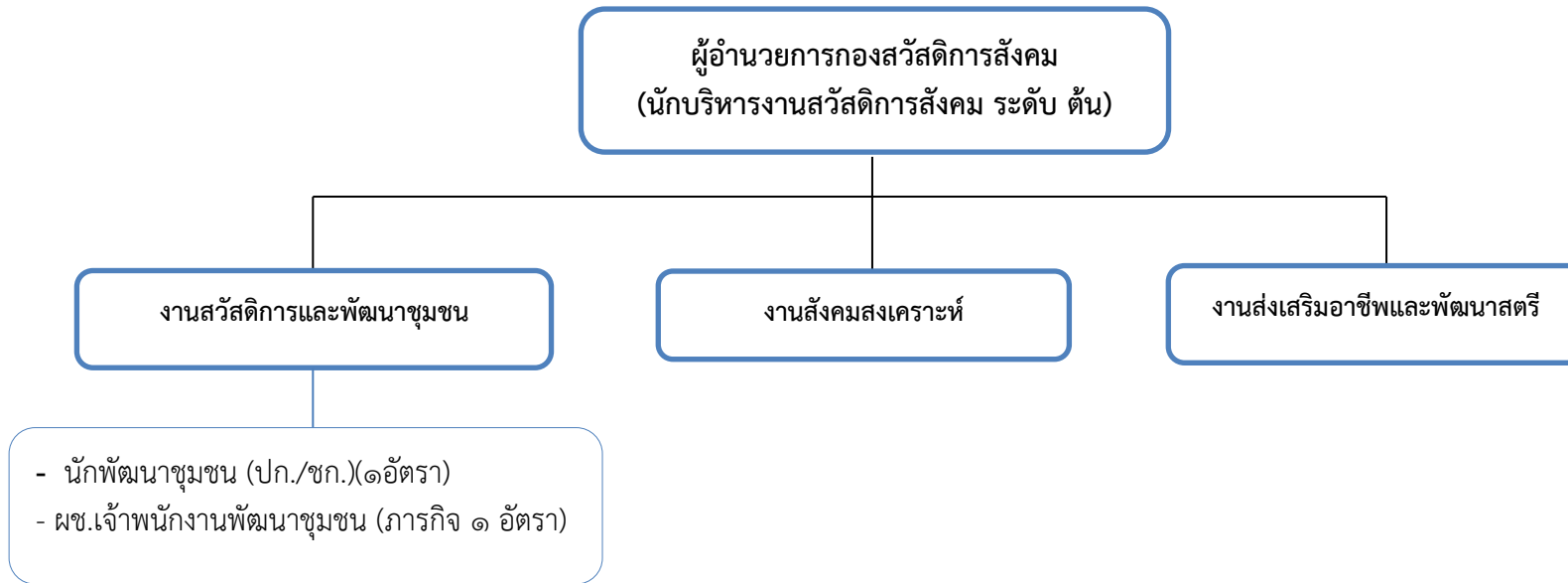
ระดับ	อำนวยการท้องถิ่น			วิชาการ				ทั่วไป			ลูกจ้างประจำ	พนักงานจ้าง		รวม
	ต้น	กลาง	สูง	ปฏิบัติการ	ชำนาญการ	ชำนาญการพิเศษ	เชี่ยวชาญ	ปฏิบัติงาน	ชำนาญงาน	อาวุโส		ภารกิจ	ทั่วไป	
จำนวน	-	-	-	๑	-	-	-	-	-	-	-	๑	-	๒

# โครงสร้างกองการศึกษา ศาสนาและวัฒนธรรม



ระดับ	อำนวยการท้องถิ่น			วิชาการ				ทั่วไป			ลูกจ้างประจำ	พนักงานจ้าง		รวม
	ต้น	กลาง	สูง	ปฏิบัติการ	ชำนาญการ	ชำนาญการพิเศษ	เชี่ยวชาญ	ปฏิบัติงาน	ชำนาญงาน	อาวุโส		ภารกิจ	ทั่วไป	
จำนวน	๑	-	-	-	-	-	-	-	-	-	-	๒	๒	๕

## โครงสร้างกองสวัสดิการสังคม



ระดับ	อำนาจการท้องถิ่น			วิชาการ				ทั่วไป			ลูกจ้างประจำ	พนักงานจ้าง		รวม
	ต้น	กลาง	สูง	ปฏิบัติการ	ชำนาญการ	ชำนาญการพิเศษ	เชี่ยวชาญ	ปฏิบัติงาน	ชำนาญงาน	อาวุโส		ภารกิจ	ทั่วไป	
จำนวน	-	-	-	๑	-	-	-	-	-	-	-	๑	-	๒







